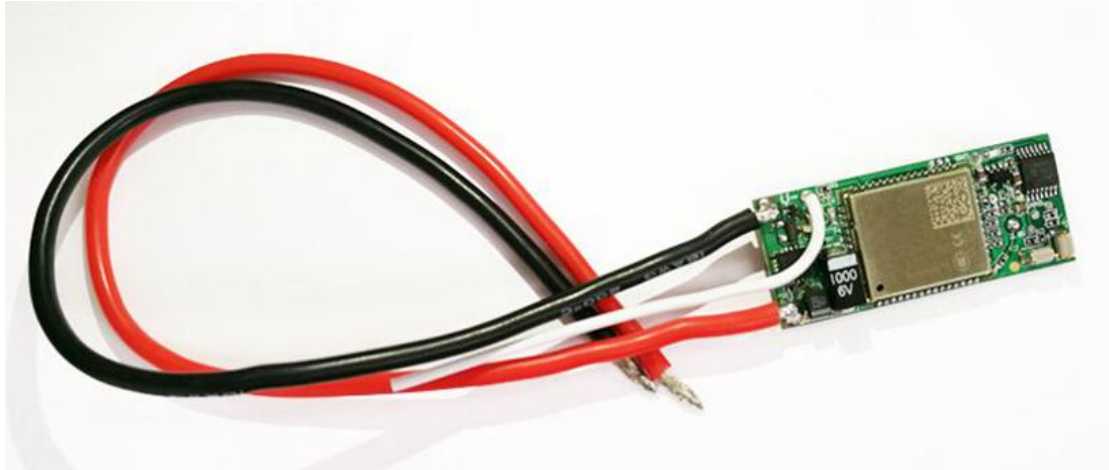


TN2000 蓄电池防盗定位模块产品规格书

一、产品照片



TN2000 蓄电池防盗定位模块产品照片

二、产品概述

铁塔公司基站数量众多，且很多基站地处偏僻、无人值守，造成不法分子暴力破坏基站基础设施，偷盗蓄电池，造成断站、维护等严重损失。常规的防护手段如铁护栏、外置定位报警装置、防盗螺丝等效果都不理想，并存在成本高，伤害蓄电池寿命、隐蔽性弱等缺点。为有效防止基站蓄电池被盗情况的发生，提供有效的追回手段，本模块直接嵌入蓄电池内部，具备以下特点：

- 隐蔽性强

防盗模块直接植入部分单体电池中，蓄电池表面不留痕迹，封装后不改变蓄电池外观：

- 休眠功能

防盗模块具有日常休眠工作模式，功耗小，减少对蓄电池的影响；

- 实时追踪

当蓄电池发生震动时，会触发进入工作模式，并持续发送位置信息，提供行踪路线，方便及时追回被盗物资。

三、功能特点

TN2000 蓄电池防盗定位模块功能特点：

- 支持 GPS、北斗定位，定位精度<10 米；
- GPRS 数据传输功能；
- 支持休眠模式，最大程度上节省效能；
- 设备处于休眠模式时，振动可唤醒进入工作模式；
- 振动产生告警；
- 支持短信、电话告警；
- 实时路线跟踪；
- 历史位置及线路查询及显示；
- 多重管理方式：设备监控平台可通过 PC 客户端、手机 APP 以及微信客户端进行访问，可查询、管理模块信息，接收模块告警信息。
- 外置供电，不同型号支持 DC 2V（1.8-3.6V）或 DC 12V（4.5-16V）供电。

四、技术参数

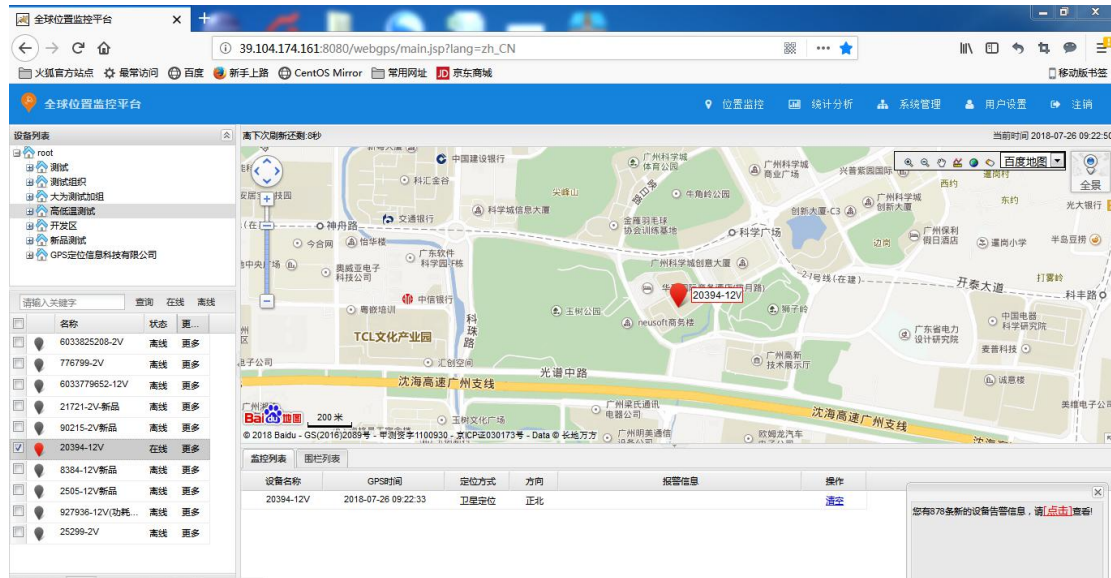
TN2000 蓄电池防盗定位模块主要技术参数如下：

- (1) 工作电压：DC 1.8V-DC 3.6V（2V 系统）、DC 4.5V-DC 16V（12V 系统）；
- (2) 工作电流：150mA（2V 系统）、31mA（12V 系统）；
- (3) 工作温度：-20℃-70℃；
- (4) 存储温度：-40℃-70℃；
- (5) 相对湿度：0%-95%；
- (6) 模块尺寸：42×18×8mm(不含外壳)

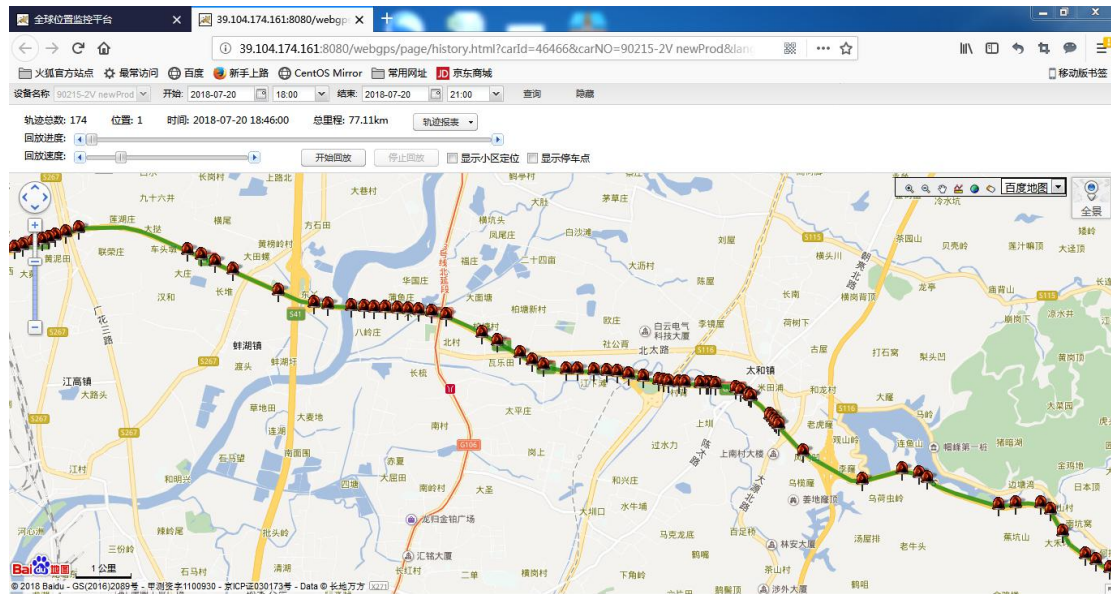
五、产品选型

产品型号	TN2000-V2	TN2000-V12
工作电压	DC 1.8V-DC 3.6V（2V 系统）	DC 4.5V-DC 16V（12V 系统）

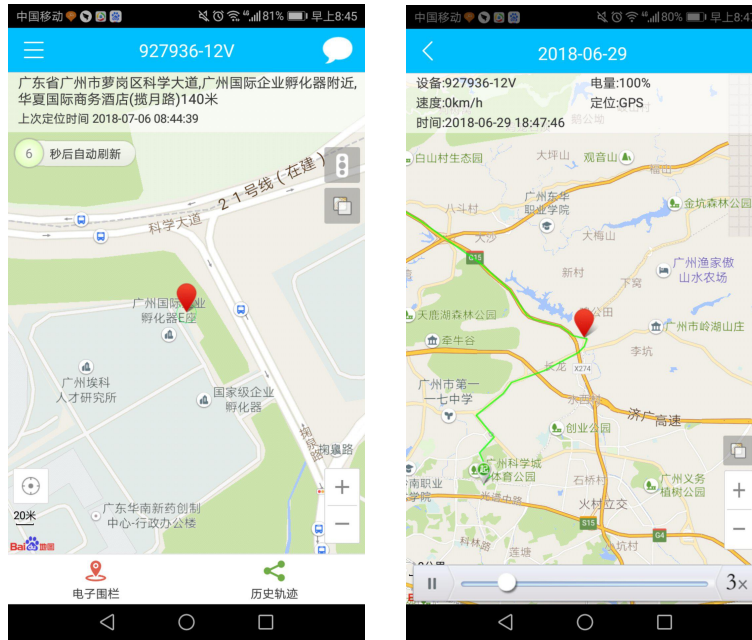
六、网管截图（PC+手机 APP+微信端）



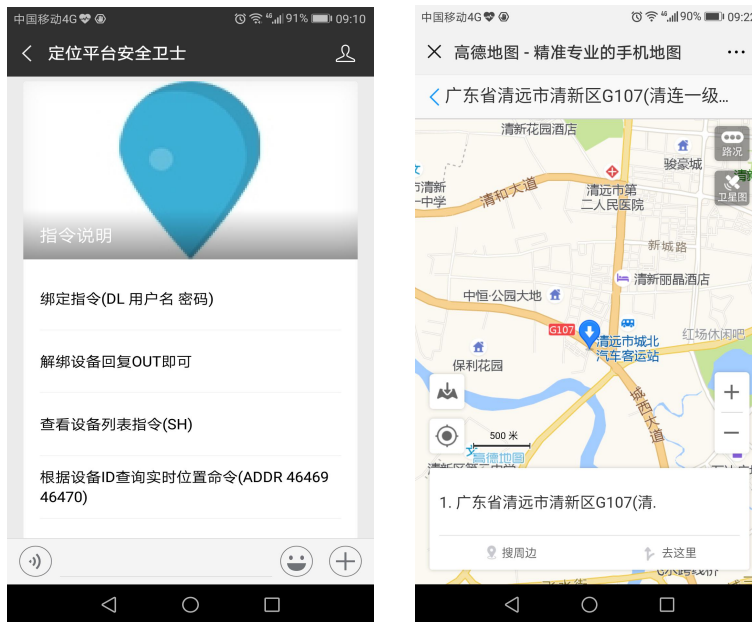
PC 网管主界面示意图



PC 网管设备轨迹示意图



手机 APP 设备定位及运动轨迹示意图



微信端主界面及设备定位示意图

七、联系我们

广州市大为通信有限公司

地址：广州市黄埔区科学城掬泉路3号国际企业孵化器A区A906室

电话：020-89852830

传真：020-89852830

全国服务热线：400-920-5674

深圳办事处

地址：深圳市光明新区公明街道合水口社区第七工业区第二栋3K

电话：(0755)2102 3401

太原办事处

地址：太原市高新区创业街708时代广场708

电话：0351-7091950 18536633763
